

MITARBEITER*INNENINFORMATION IM BEREICH PASTORAL UND BILDUNG

16. Mai 2024

Herzlich Willkommen!

UNSER ANLIEGEN HEUTE IST ES...

- Ihnen die zukünftigen Strukturen der Fachbereiche im Leistungsbereich Pastoral und Bildung vorzustellen.
- Ihnen einen Überblick zu geben über die nächsten Schritte.
- Ihre Fragen zu klären.
- Ansprechpartner:innen für nachgehende Fragen zu benennen.



AGENDA

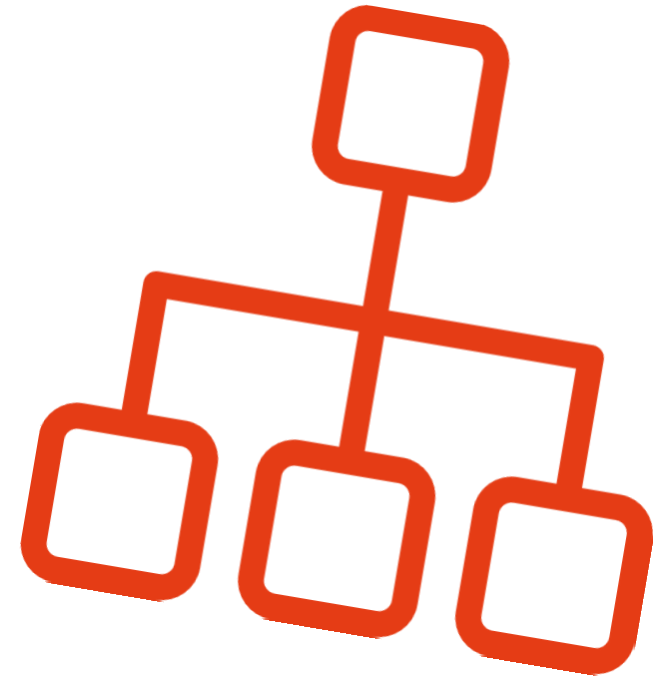
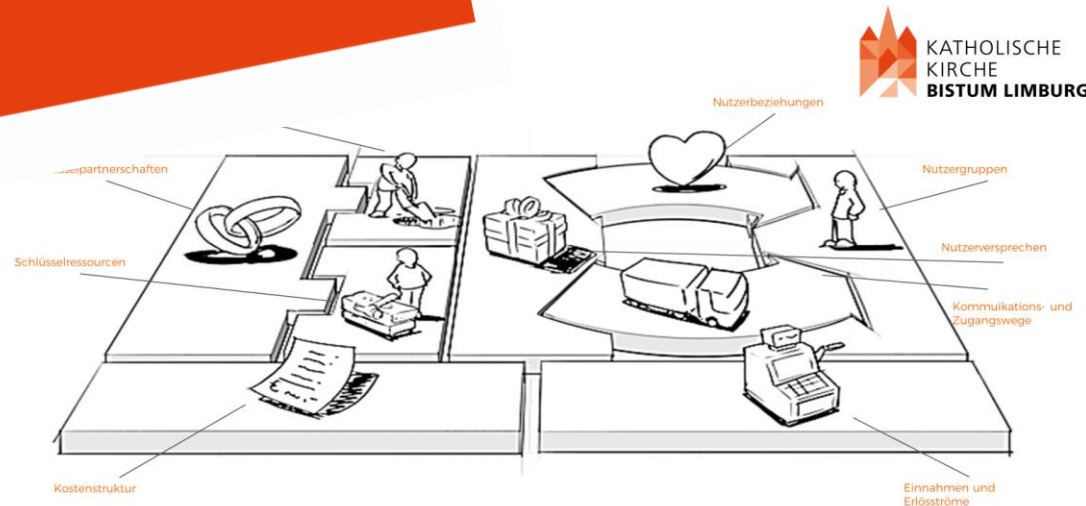
- **Begrüßung** und Überblick
- **Blitzlichter** aus den Designworkshops
- **Fachbereiche und ihre Strukturen**
 - zukünftige Aufbaustrukturen der Fachbereiche
- **Wie geht es weiter?**
 - Nächste Schritte und Termine
 - Ihre Ansprechpartner:innen im Übergang
- **Raum für Ihre Fragen**
- **Wo Sie das alles nachlesen können**
- **Danke schön**



PHASEN IM PROZESS



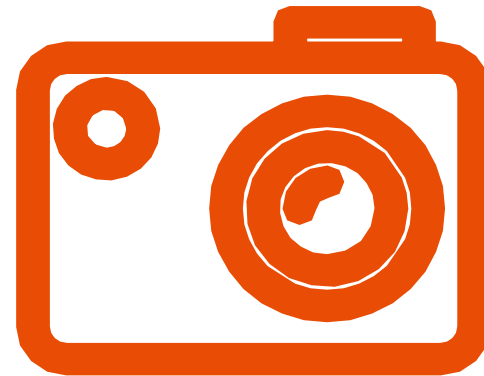
WAS IN DER ZWISCHENZEIT PASSIERT IST...



EINE SCHNELLE MINUTE

Blitzlichter aus den Designworkshops

Welche Eindrücke und
Stimmungen haben Sie
aus dem
Designworkshops
mitgenommen?



STRUKTUREN IN DEN FACHBEREICHEN

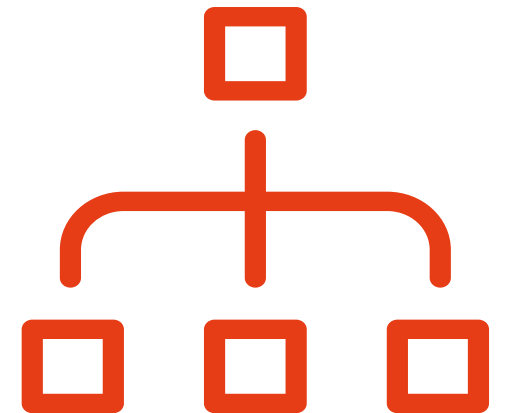
AUFBAUSTRUKTUR



STRUKTUREN

In Trafo und dann auch im Statut sind verschiedene Strukturebenen beschrieben worden:

- Leistungsbereich - Bereichsleitung
- Fachbereiche - Fachbereichsleitung
- Fachteams - Fachteamleitung
- Fachzentren - Leitung Fachzentrum



GRUNDLAGEN

Die Fachbereiche sind in einer ähnlichen Logik beschrieben worden :

- Es gibt für jeden Fachbereich einen **Fokus**, der den Schwerpunkt der Ausrichtung verdeutlicht.
- Jedem Fachbereich sind **Themen, Aufgaben, Schwerpunkte** zugeordnet, die sich wiederfinden sollen.
- Jeder Fachbereich hat sogenannte „**Pflichtaufgaben**“, die im Leistungsbereich bistumsseitig zugeordnet sind und die berücksichtigt werden müssen.
- Der Fachbereich strukturiert sich in **Fachteams** und kann **Fachzentren** ausbilden, die dezentral verortet sind.
- Für einige in der Region verankerte Aufgaben soll es **diözesane Koordinierungsstellen** geben, die ebenfalls Fachteams zugeordnet sind.

FACHTEAMS UND FACHZENTREN

Fachteams

- sind die **nächste Strukturebene** innerhalb des Fachbereichs
- zuständig für ein **Themenfeld** (nicht ein einzelnes Thema)
- Entwickeln Themen weiter, leisten konzeptionelle Arbeit, machen konkrete praktische Angebote
- Sind **Schnittstelle** für die Themen nach außen

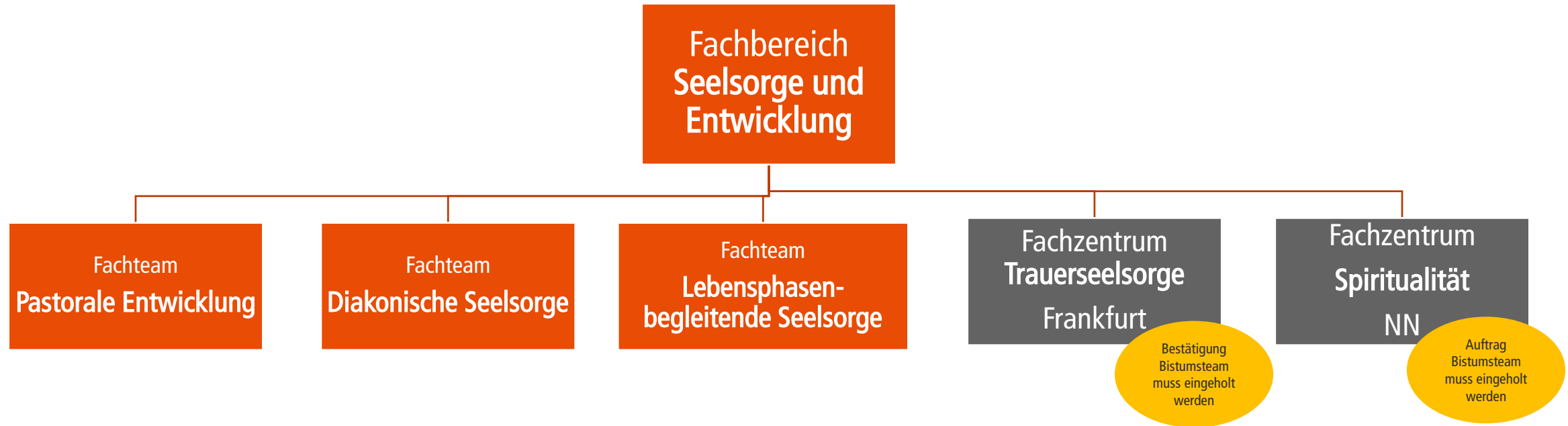
Fachzentren

- Sind ein **dezentral** verortetes Kompetenzzentrum für ein Themenfeld in einem Fachbereich
- Brauchen die **Sozialraumorientierung** bzw. dezentrale Verortung zur Erfüllung der Aufgabe
- Haben **Akteure und Expertise vor Ort**, die sich das Thema bereits zu eigen gemacht haben
- Werden im Bistumsteam entschieden.

FACHBEREICH SEELSORGE UND ENTWICKLUNG

Fokus: Entwicklung und Ausgestaltung zukunftsfähiger Seelsorge

AUFBAUSTRUKTUREN



AUFBAUSTRUKTUREN

Fachteam

Pastorale Entwicklung

- Pastorale Innovation
- Territoriale Seelsorge inklusive Gemeinden von Katholiken von anderer Muttersprachen
- Kirchenentwicklung (Leistungsmodelle, Konzepte, Strukturen/ Sozialformen, Kirchenbilder, ...)
- Pastoralplanung und Statistik (Mitgliederentwicklung und –bindung, ...)
- Liturgie
- KIS-Umsetzung (Kirchliche Immobilien Strategie)

AUFBAUSTRUKTUREN

Fachteam

Diakonische Seelsorge

- Sozialpastoral
- Flughafenseelsorge
- Flüchtlingsseelsorge
- Gefängnisseelsorge
- Polizeiseelsorge
- Telefonseelsorge
- Krankenhausseelsorge
- Psychiatrieseelsorge
- Altenpflegepastoral
- Ambulante Palliativversorgung
- Notfallseelsorge
- Inklusive Seelsorge

AUFBAUSTRUKTUREN

Fachteam

Lebensphasen- begleitende Seelsorge

- Katechese, Sakramente, Glaubenskommunikation (Taufbewerberinnen,...)
- Familienpastoral
- Lebensalterorientierte Seelsorge
- Ehe- und Beziehungspastoral
- Geschlechtersensible Seelsorge
- Ministrant:innenarbeit
- Koordination Jugendarbeit

AUFBAUSTRUKTUREN

Fachzentrum

**Trauer-
seelsorge**

- Aus- und Fortbildung Haupt- & Ehrenamtlicher
- Fachberatung u. Vernetzung
- Angebote der Trauerbegleitung
- Erschwerte Trauer
- Qualitätsentwicklung
- Rahmenprogramm Begräbniskirche
- Kontaktstelle Hospizarbeit
- ...

Bestätigung
Bistumsteam
muss eingeholt
werden

AUFBAUSTRUKTUREN

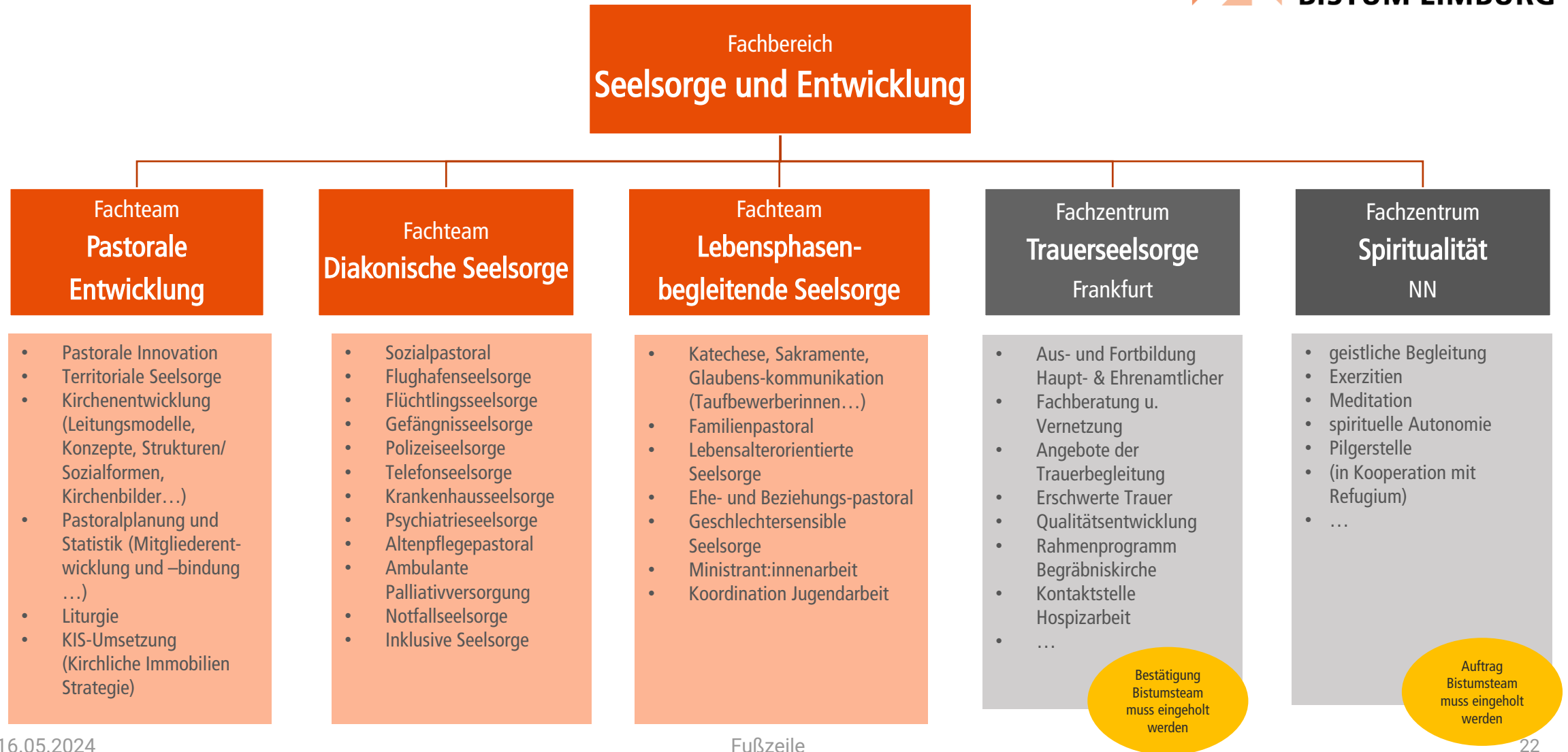
Fachzentrum

Spiritualität

- geistliche Begleitung
- Exerzitien
- Meditation
- spirituelle Autonomie
- Pilgerstelle
- (Kooperation mit Refugium)
- ...

Auftrag
Bistumsteam
muss eingeholt
werden

AUFBAUSTRUKTUREN



FACHBEREICH QUALIFIZIERUNG UND BEGLEITUNG

Fokus:

Unterstützung und Befähigung zur Eröffnung von Lebens- und Glaubensräumen

AUFBAUSTRUKTUREN



AUFBAUSTRUKTUREN

Fachteam

Schule und Hochschule

- Katholische Hochschulgemeinde
- Mentorat
- Religionspädagogische Ämter
- Religionspädagogische Bibliotheken
- Schulpastoral
- Hochschulpastoral
- Studierendenberatung
- Schulische Bildung

AUFBAUSTRUKTUREN

Fachteam

Verbände

- BDKJ (Bund der Deutschen Katholischen Jugend)
- DPSG (Deutsche Pfadfinderschaft Sankt Georg)
- CAJ (Christliche Arbeiterjugend)
- KjG (Katholische junge Gemeinde)
- Kolpingjugend

- Kolping
- KAB (Katholische Arbeiter Bewegung)
- DJK (Deutsche Jugendkraft)
- KFD (Katholische Frauen Deutschland)

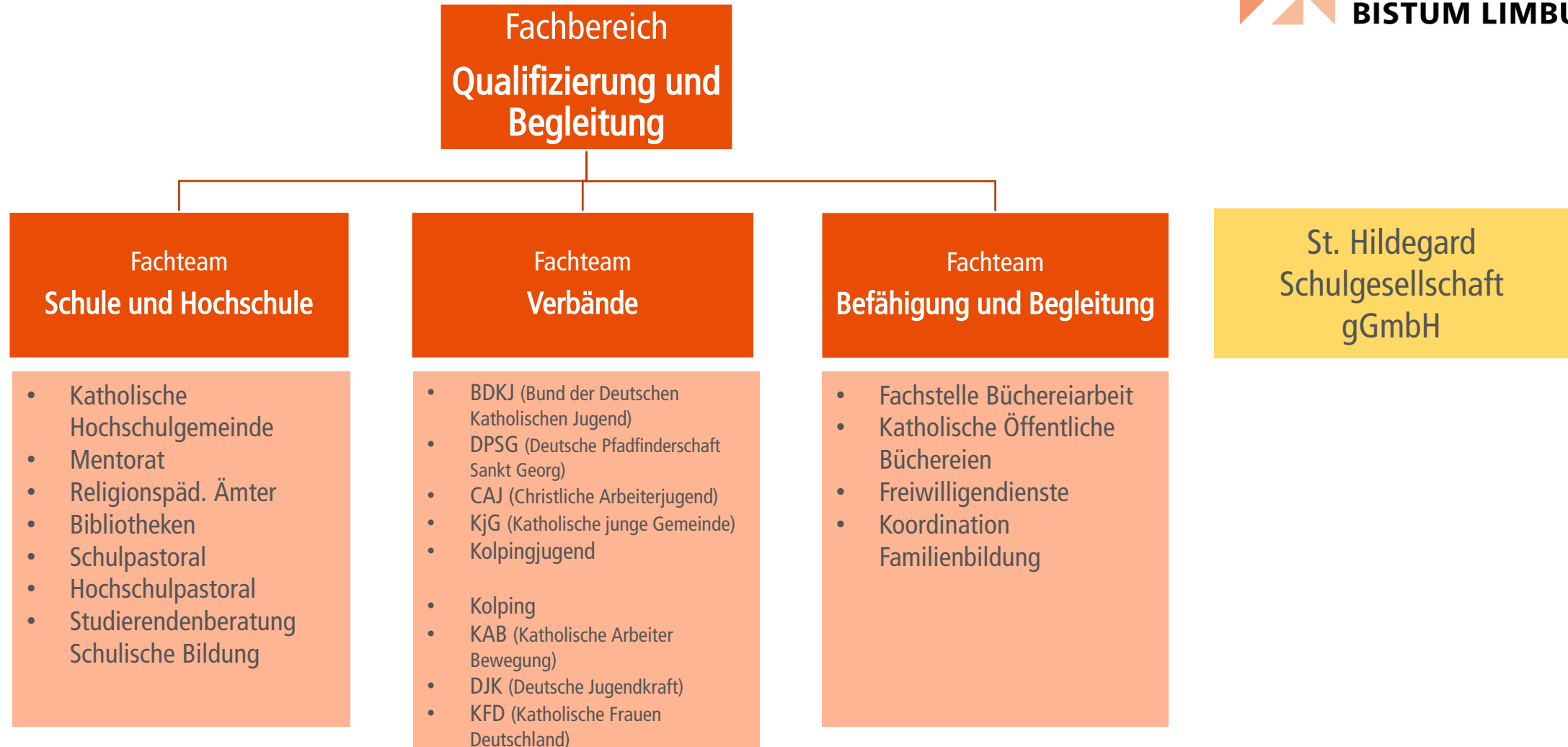
AUFBAUSTRUKTUREN

Fachteam

**Befähigung und
Begleitung**

- Fachstelle Büchereiarbeit
- KÖB (Katholische Öffentliche Büchereien)
- Freiwilligendienste
- Koordination Familienbildung

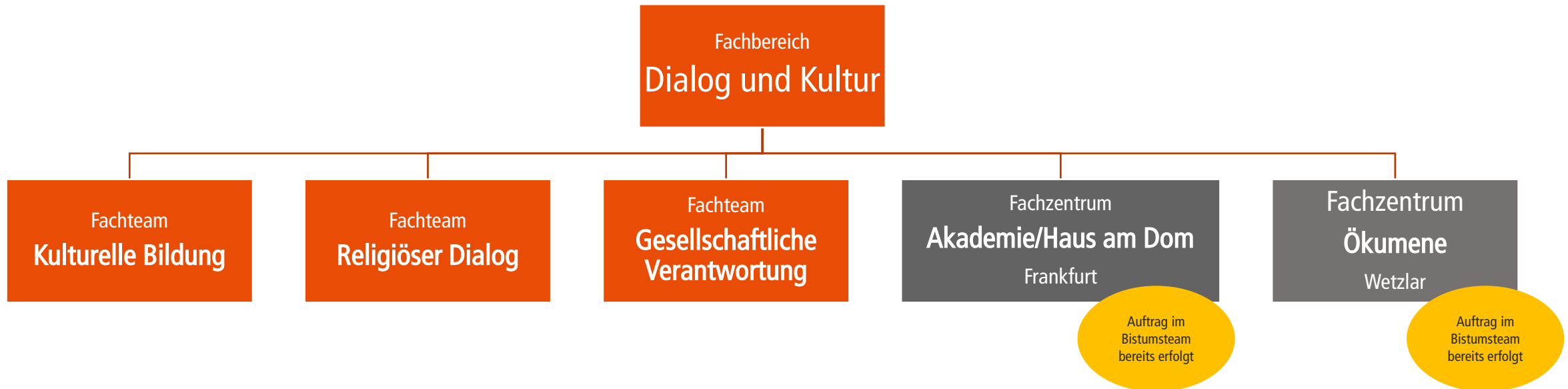
AUFBAUSTRUKTUREN



FACHBEREICH DIALOG UND KULTUR

Fokus: Christliche Ressourcen im gesellschaftlichen Dialog

AUFBAUSTRUKTUR



AUFBAUSTRUKTUREN

Fachteam

**Kulturelle
Bildung**

- Museen
- Diözesanbibliothek
- Kulturangebote
- Bewahrung von Kulturgut
- Kirchenmusik
- Publikationen/Verlag
- Koordination Bildungswerke / Katholische Erwachsenenbildung
- ...

AUFBAUSTRUKTUREN

Fachteam

Religiöser Dialog

- Islambeauftragte
- Beauftragte für den Dialog mit dem Judentum
- Weltanschauungsbeauftragte
- Interreligiosität und Interkulturalität
- Dialog mit Kirchenfernen
- Theologische Bildung
- ...

AUFBAUSTRUKTUREN

Fachteam

Gesellschaftliche Verantwortung

- Weltkirche / globale Solidarität
- Bistumspartnerschaften / Eine Welt Fonds
- Flüchtlingsarbeit
- Migration
- Gesellschaftliche Teilhabe
- Zeitzeugenarbeit
- Friedensarbeit / Ethik
- Schöpfungsverantwortung
- Politische Verantwortung
- ...

AUFBAUSTRUKTUREN

Fachzentrum

**Akademie /
Haus am Dom
Frankfurt**

- Bereitstellen fachlicher Expertise
- Plattform Austausch
- Einbringen christlicher Perspektiven
- Angebot von Formaten
- Vernetzungen
- Dialogpartner
- ...

Auftrag im
Bistumsteam
bereits erfolgt

AUFBAUSTRUKTUREN

Fachzentrum

Ökumene
Wetzlar

- Bereitstellen fachlicher Expertise
- Qualifikation
- Dialogpartner
- Konzeption ökumenischer Kooperationen
- ...

Auftrag im
Bistumsteam
bereits erfolgt

AUFBAUSTRUKTUREN

Fachbereich Dialog und Kultur



Auftrag im Bistumsteam bereits erfolgt

Auftrag im Bistumsteam bereits erfolgt

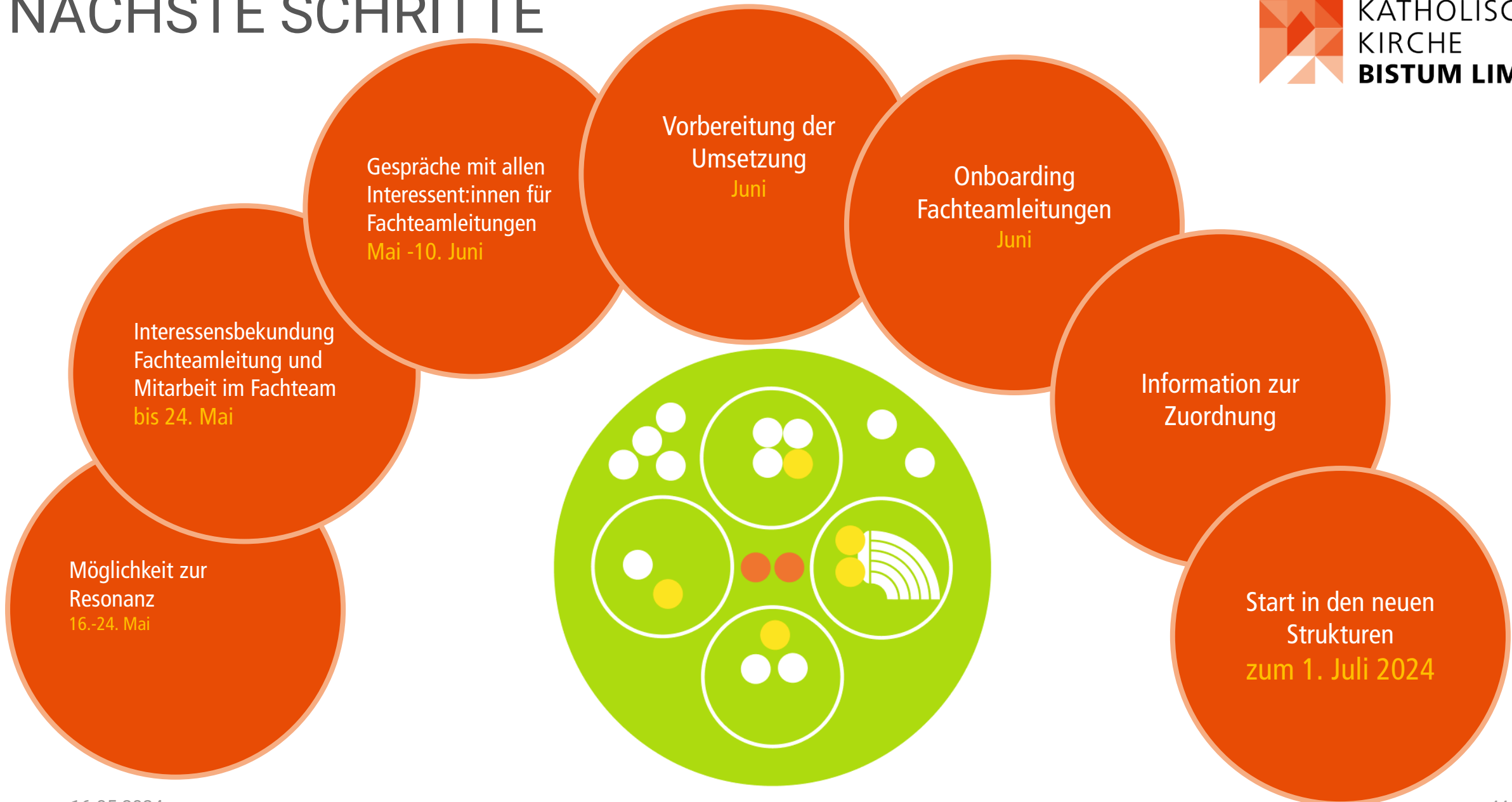
ZEIT FÜR RÜCKFRAGEN



Bitte stellen Sie Ihre Fragen
im Chat!

WIE GEHT ES WEITER?

NÄCHSTE SCHRITTE



WIE GEHT ES KONKRET?

Resonanzen

Schicken Sie uns gerne Ihre Anmerkungen bis zum 24. Mai 2024 per Mail an Pastoral_Bildung@bistumlimburg.de

- Welche Hinweise möchten Sie uns noch geben?
- Welche Fragen haben Sie noch?
- Was sollte bei der Umsetzung beachtet werden?



WIE GEHT ES KONKRET?

Interessensbekundung

- Sie haben Interesse an der Mitarbeit in einem konkreten **Fachteam oder Fachzentrum?**

Sie erhalten im Anschluss an diese Videokonferenz eine Mail, wo Sie mit einer Rückmeldeoption Ihr gewünschtes Fachteam bzw. Fachzentrum benennen können.

Die Zuordnung zu den Fachteams –und zentren werden wir im Leitungsteam unter Berücksichtigung Ihrer Rückmeldungen vornehmen, wir bitten aber um Verständnis, dass die genannte Wunschoption nicht in jedem Fall umgesetzt werden kann.

Für den Fall, dass Sie von der Möglichkeit keinen Gebrauch machen wollen, erfolgt aber selbstverständlich eine Zuordnung zu einem Fachteam oder- zentrum ausgehend von Ihrer bisherigen Verantwortlichkeit.

Sie können diese **Rückmeldemöglichkeit bis zum 24. Mai 2024** nutzen.

WIE GEHT ES KONKRET?

	FT Pastorale Entwicklung	FT Diakonische Seelsorge	FT Lebensphasenbegleitend	FZ Trauerseelsorge	FZ Spiritualität	FT Schule und Hochschule	FT Verbände	FT Befähigung und Begleitung	FT Kulturelle Bildung	FT Religiöser Dialog	FT Gesellschaftliche Verantwortung	FZ Akademie / Haus am Dom	FZ Ökumene
Diese Umfrage ist vertraulich. ?													
Ihr Name	<input type="checkbox"/>	<input type="checkbox"/>	<input type="checkbox"/>	<input type="checkbox"/>	<input type="checkbox"/>	<input type="checkbox"/>	<input type="checkbox"/>	<input type="checkbox"/>	<input type="checkbox"/>	<input type="checkbox"/>	<input type="checkbox"/>	<input type="checkbox"/>	<input type="checkbox"/>
Speichern ?													



<https://xoyondo.com/op/m9ziyqn6bsaqrww>

WIE GEHT ES KONKRET?

Interessensbekundung

- Sie haben Interesse an einer **Fachteamleitung**?
- Eine erste Aufgabenbeschreibung für diese Funktion finden Sie in der Dokumentation.
- Schicken Sie eine kurze Interessensbekundung bis spätestens zum 24. Mai 2024 per Mail an die (kommissarisch) zuständige Fachbereichsleitung.

Seelsorge und Entwicklung

Susanne Gorges-
Braunwarth

Qualifizierung und
Begleitung

Ralf Stammberger
(kommissarisch)

Dialog und Kultur

Hildegard Wustmans
(kommissarisch)

ZEIT FÜR RÜCKFRAGEN



UND FALLS SIE ALLES IN RUHE NOCH MAL NACHLESEN
MÖCHTEN...

finden Sie die Dokumentation der Videokonferenz und ergänzende
Informationen unter

<https://www.trafo3.info>

HERZLICHEN DANK UND EINEN
SCHÖNEN TAG NOCH!